



Universidad de
Nariño

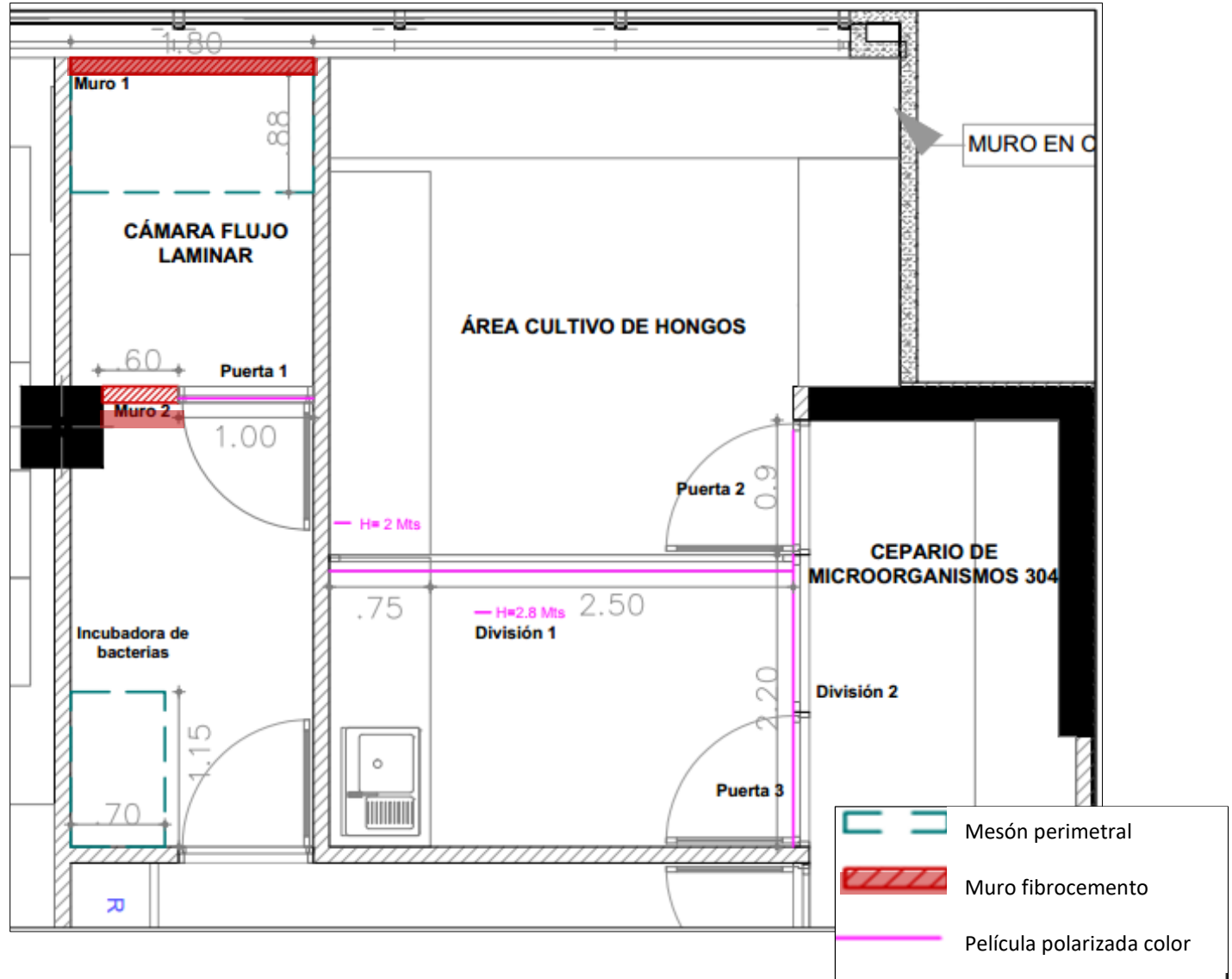
OFICINA DE COMPRAS Y CONTRATACIÓN
CONVOCATORIA PÚBLICA

Código: CYC-GEF-FR- 19

Página: 1 de 10

Versión: 2

Vigente a partir de: 2016-01-18





Universidad de
Nariño

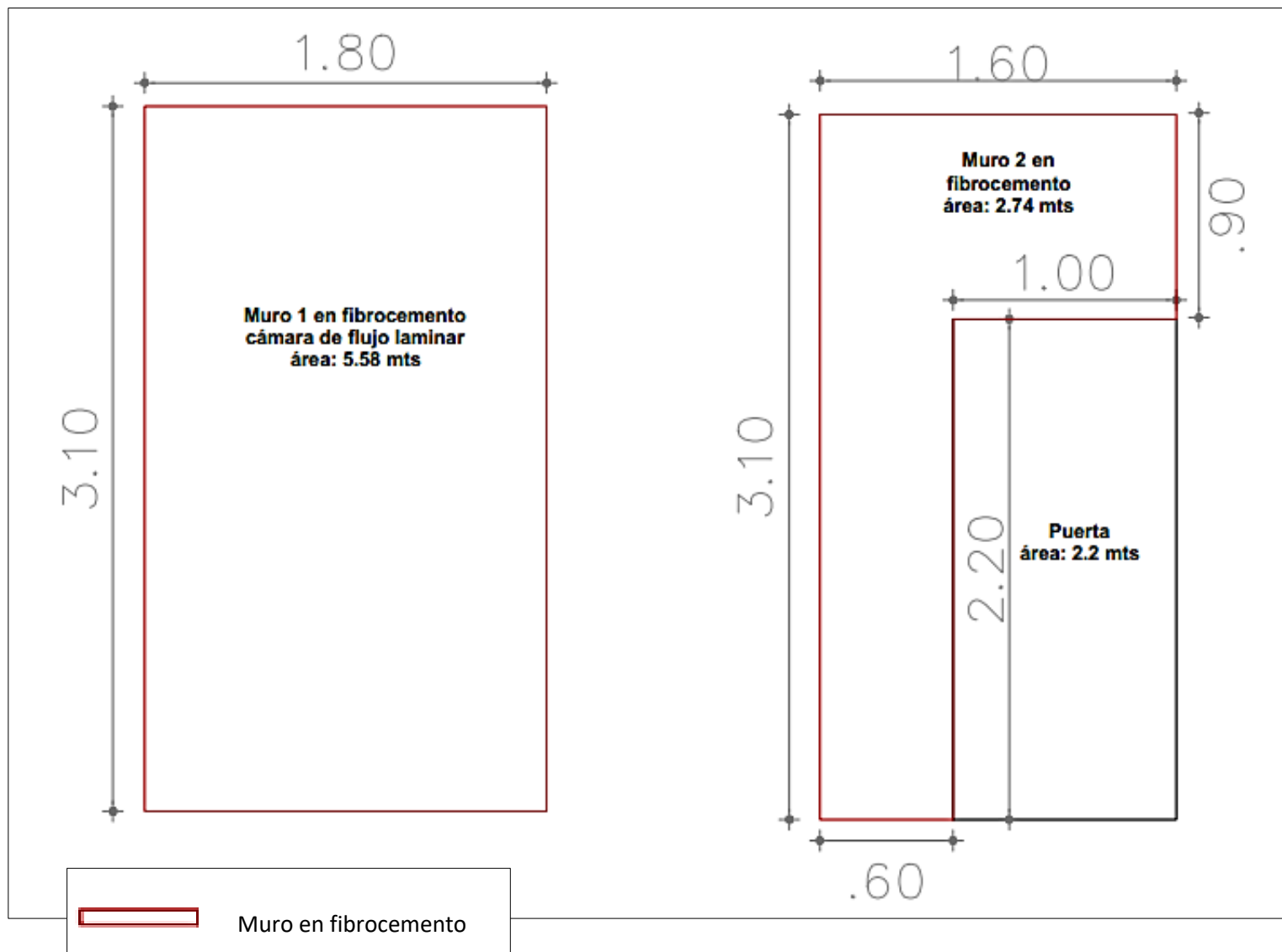
OFICINA DE COMPRAS Y CONTRATACIÓN
CONVOCATORIA PÚBLICA

Código: CYC-GEF-FR- 19

Página: 2 de 10

Versión: 2

Vigente a partir de: 2016-01-18





Universidad de
Nariño

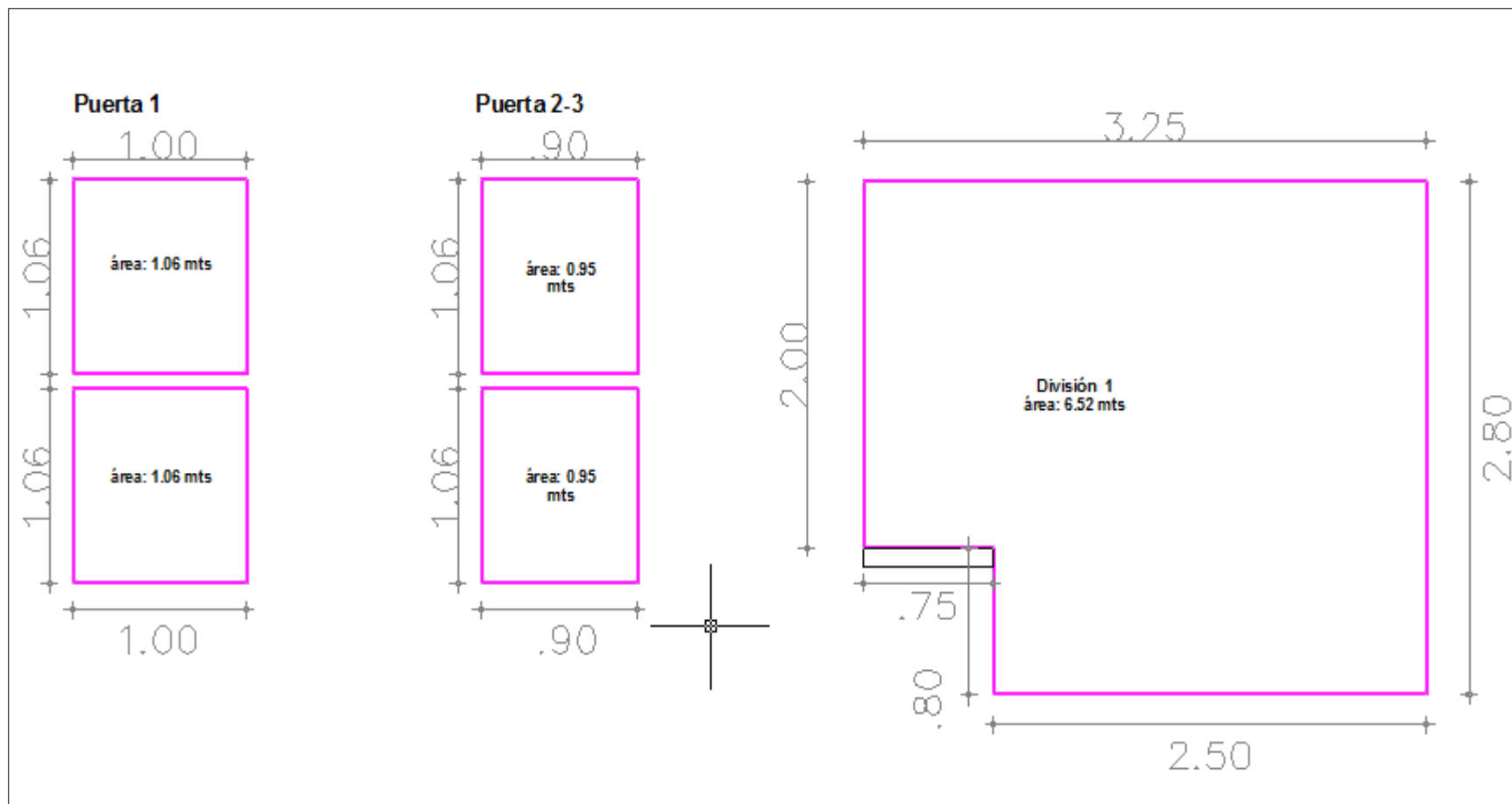
OFICINA DE COMPRAS Y CONTRATACIÓN
CONVOCATORIA PÚBLICA

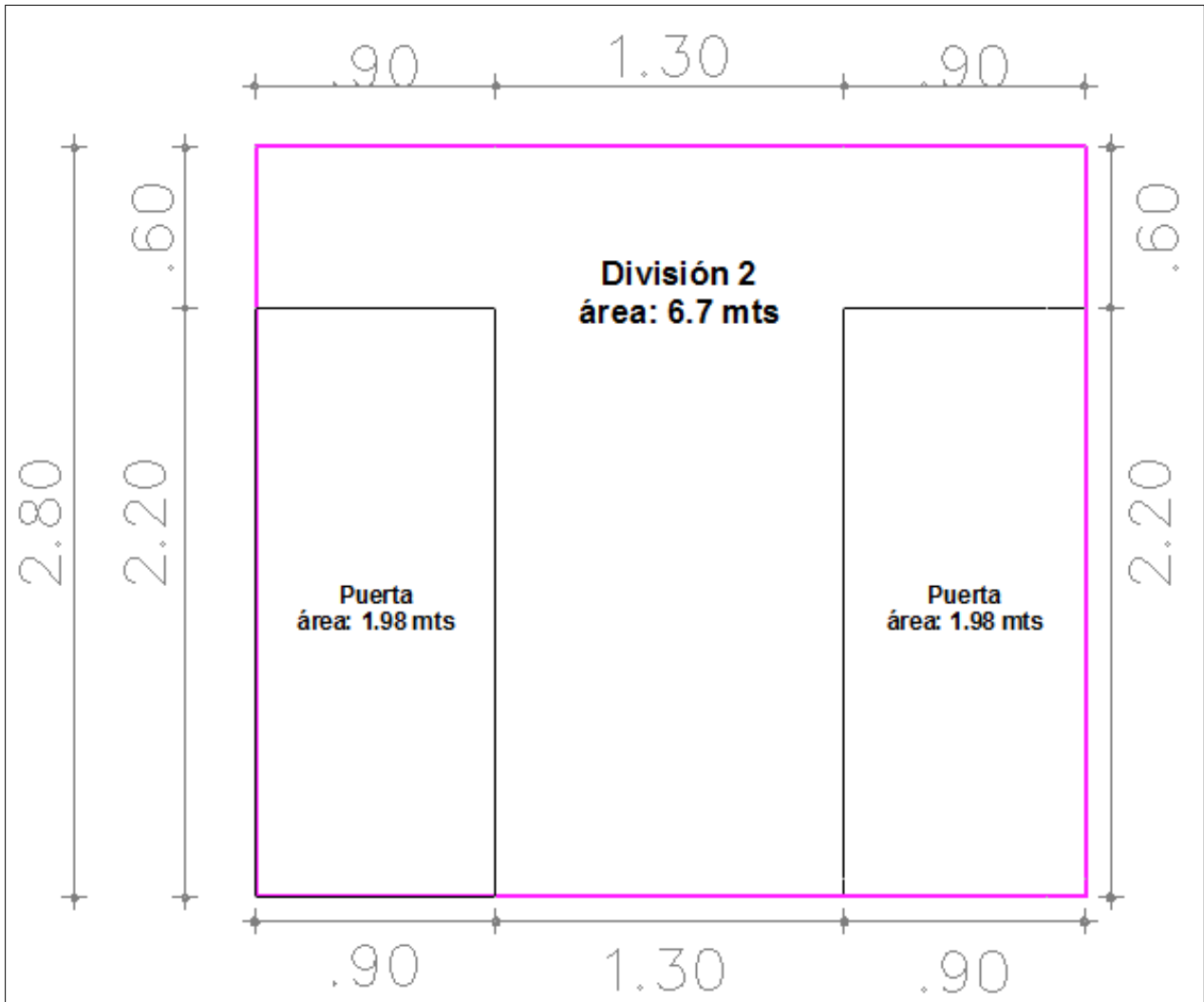
Código: CYC-GEF-FR- 19

Página: 3 de 10

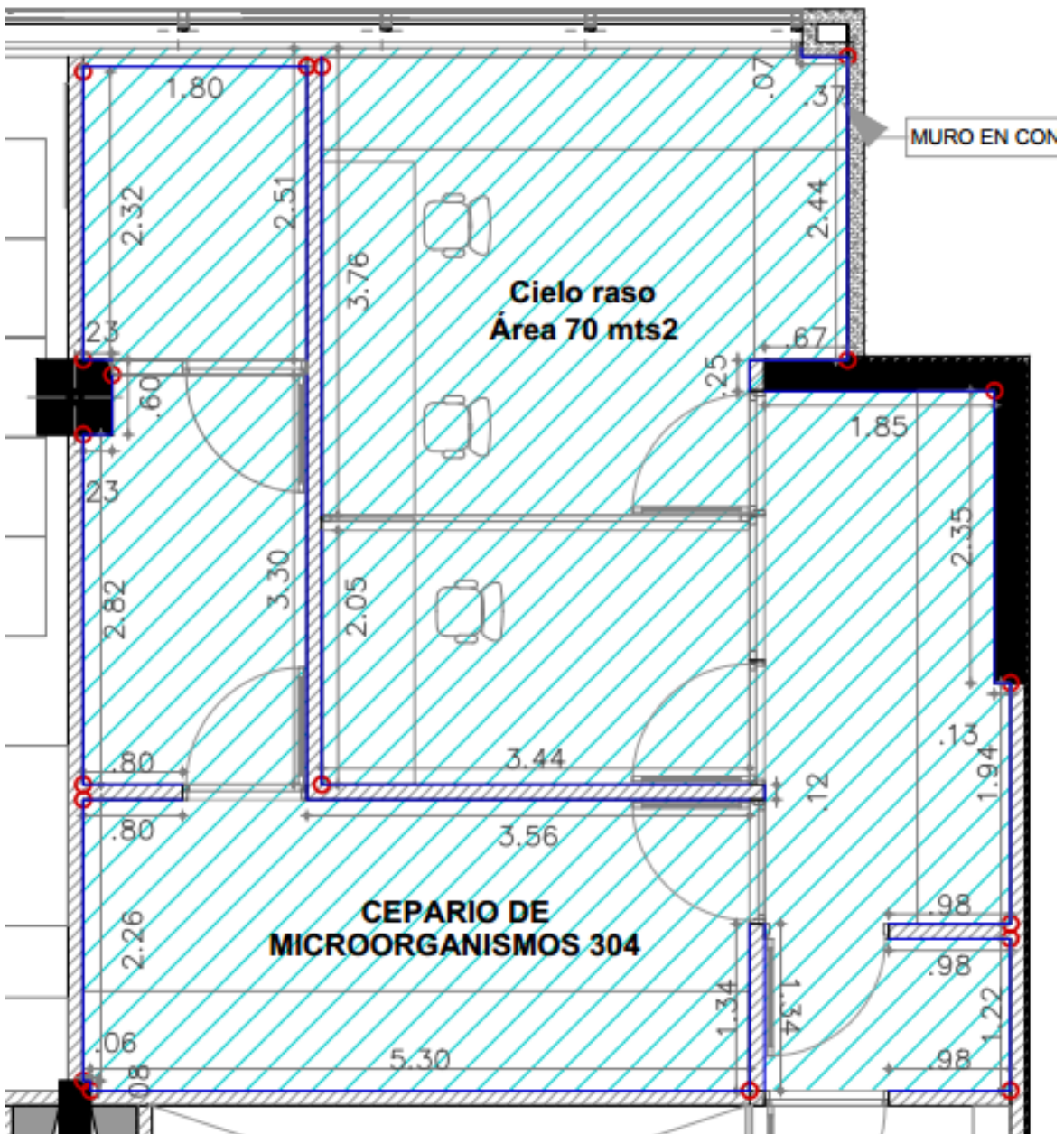
Versión: 2

Vigente a partir de: 2016-01-18





— Película Polarizada
color negro



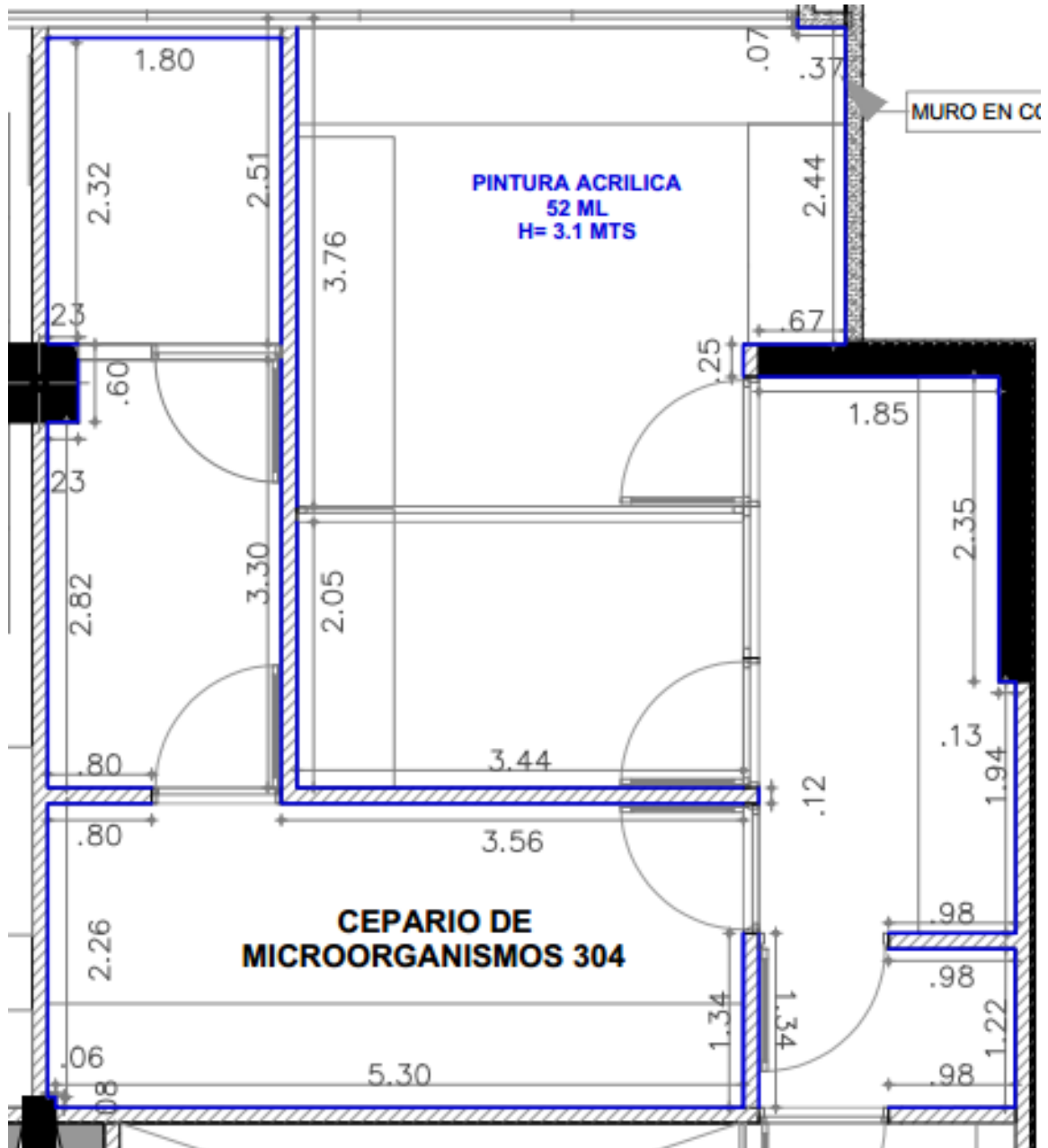
Cielo Razo



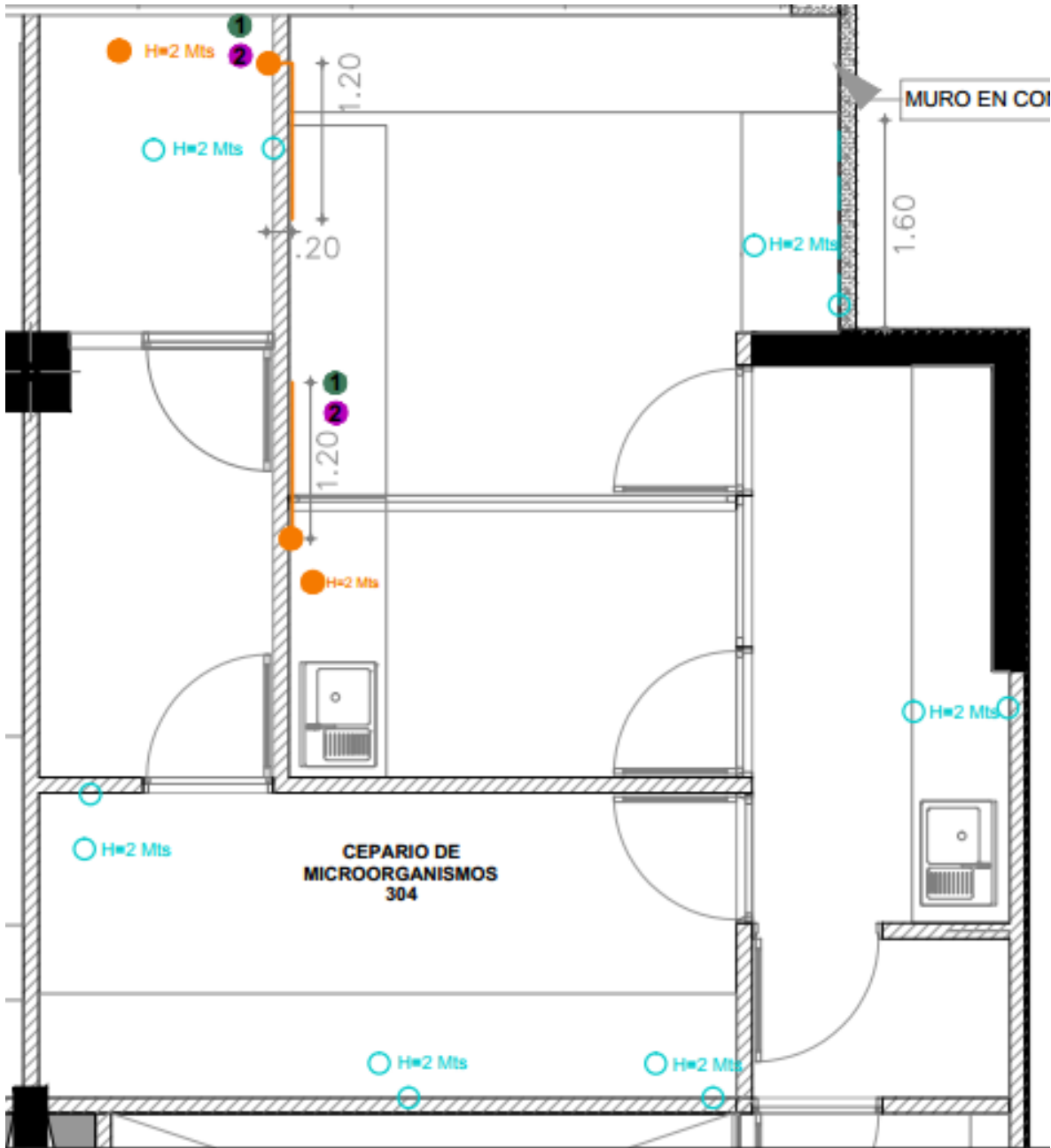
Media Caña Para Cielo Razo



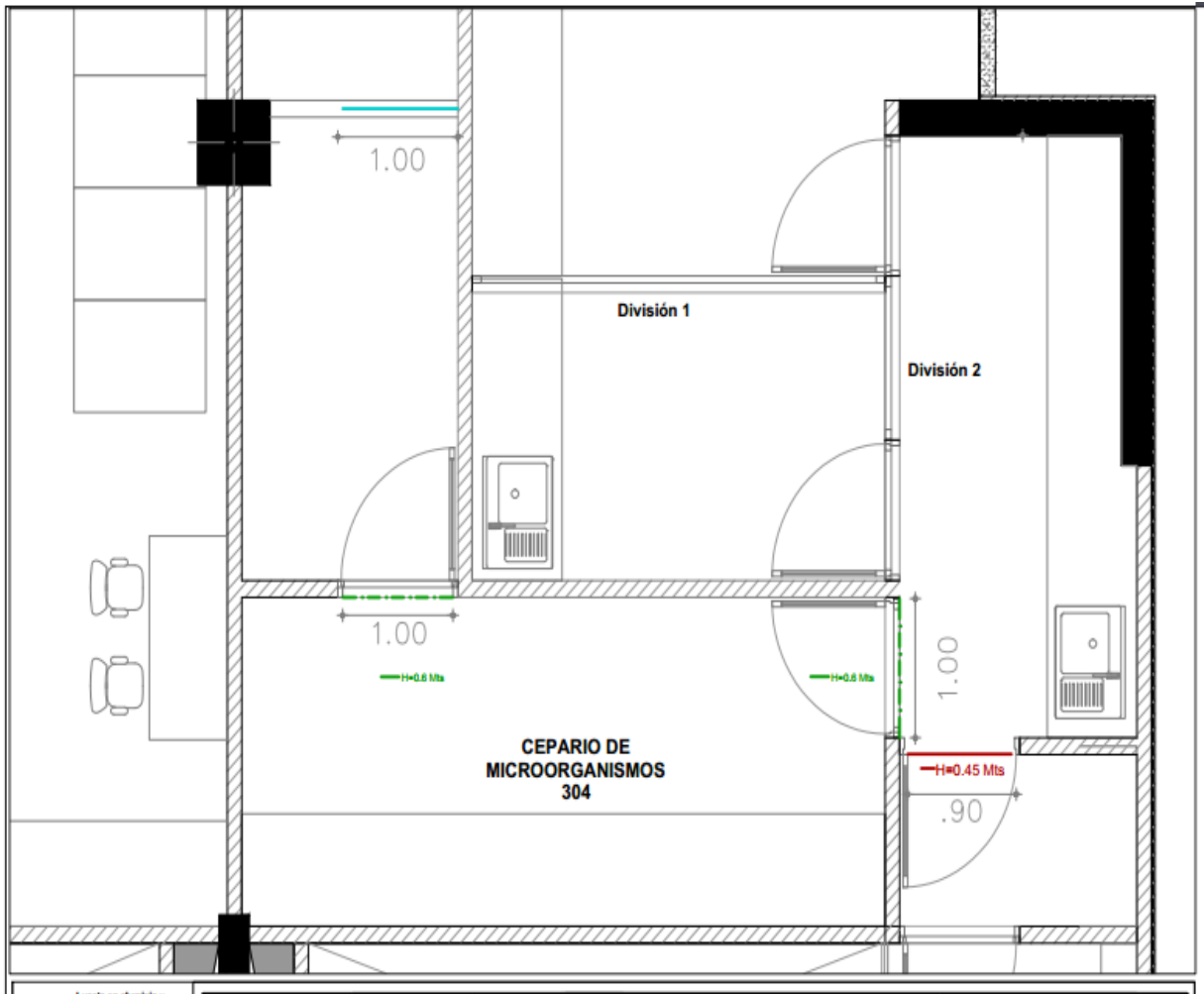
Media caña para paredes H= 3.1






Pintura acrílica



- Red de gas 1 / 2 plg
- Registro de gas 1 / 2 plg
- Salida de gas 1 / 2 plg
- Regatas



-  Luceta en aluminio y vidrio claro
-  Puerta en aluminio y vidrio claro H= 2.2 mts.
-  Ventana Corrediza



Universidad de
Nariño

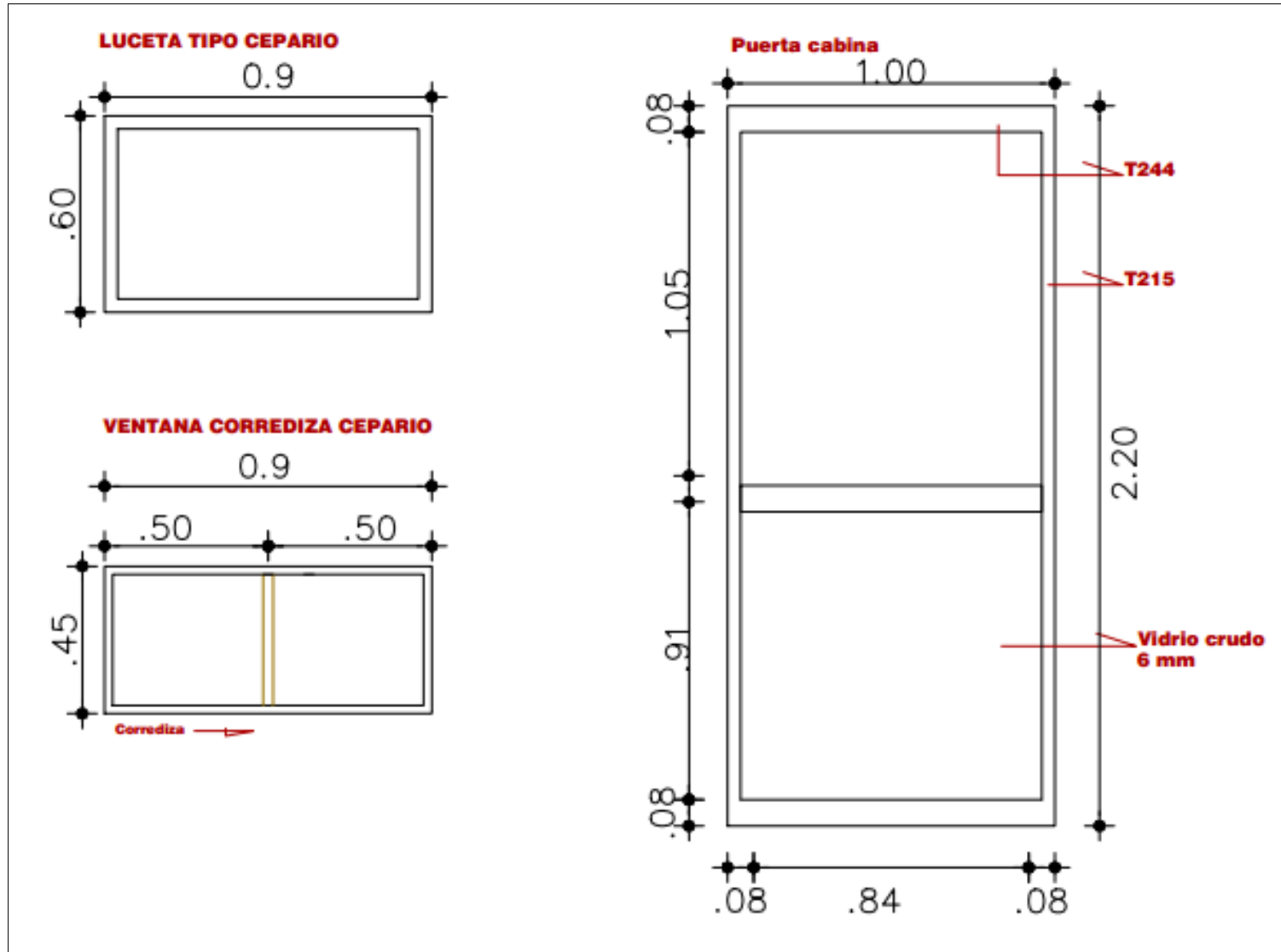
OFICINA DE COMPRAS Y CONTRATACIÓN
CONVOCATORIA PÚBLICA

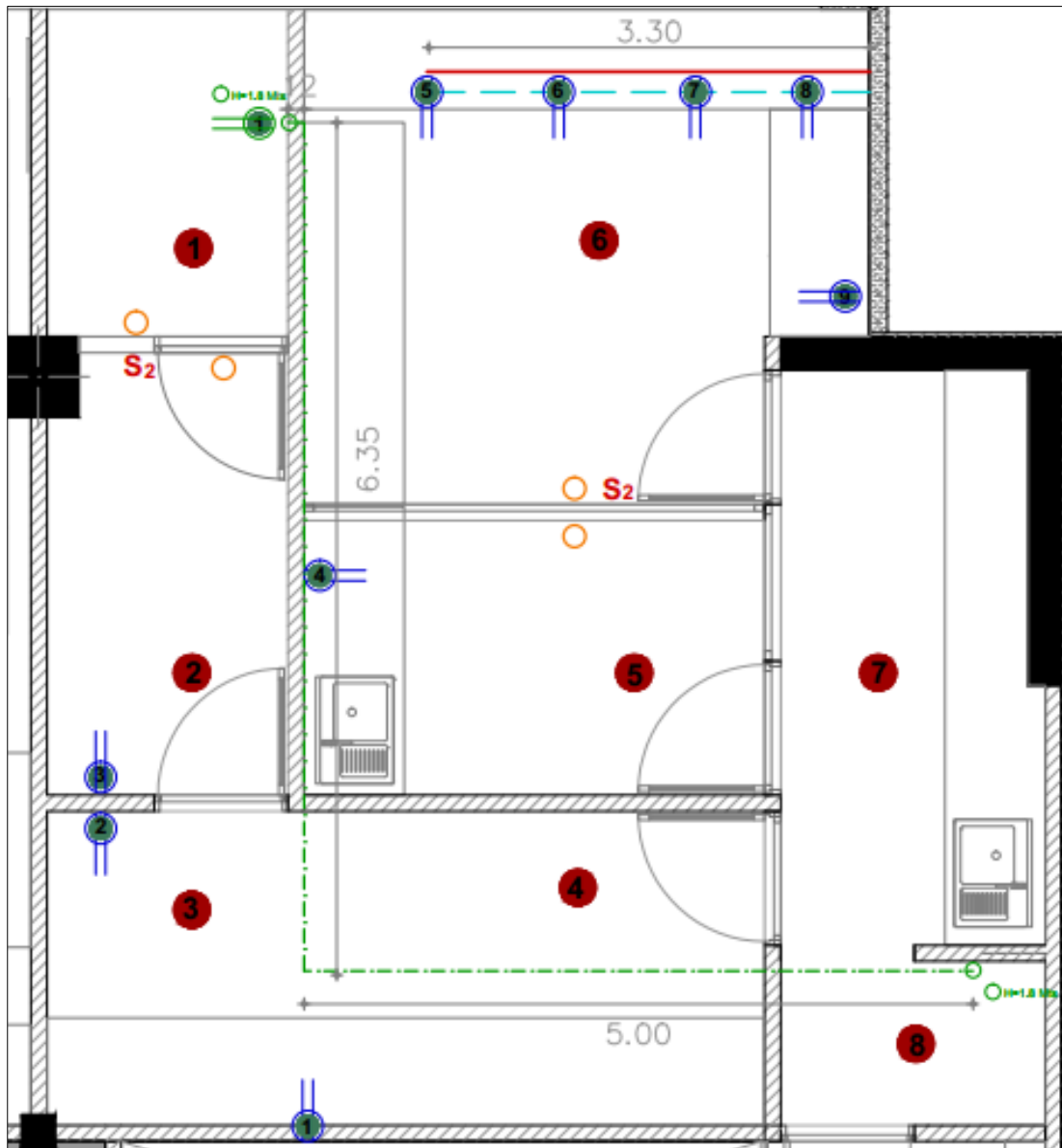
Código: CYC-GEF-FR- 19

Página: 9 de 10

Versión: 2

Vigente a partir de: 2016-01-18

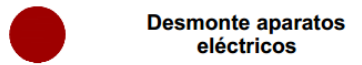




Punto eléctrico 110v



Salida eléctrica 220v



Desmante aparatos
eléctricos



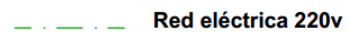
Punto interruptor doble



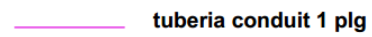
Tubería EMT



Red eléctrica 110v



Red eléctrica 220v



tubería conduit 1 plg



salida lámpara incandescente