



Universidad de Nariño

CONTRATANTE:

CARLOS OMAR OJEDA ENRIQUEZ
Vicerrector Administrativo

Contiene:

DISEÑO SISTEMA DE VENTILACIÓN
QUINTO PISO

Consultor:

ING. BRAULIO MONTENEGRO DE LA ROSA

Diseño:

BRAULIO MONTENEGRO DE LA ROSA
INGENIERO MECANICO
MATRICULA P. 3475 DE ANTIOQUIA

Dibujó y revisó:

Carolina Montenegro
Arquitecta

Escala:

1:75

Fecha:

MAR. 2016

SIMBOLOGIA:

- DUCTOS EXTRACCIÓN PVC
- DUCTOS SUMINISTRO
- DUCTOS EXTRACCIÓN
- DUCTOS EXTRACCIÓN ACERO INOXIDABLE
- DIFUSOR DE SUMINISTRO
- REJILLA DE EXTRACCIÓN
- ALERON DE VOLUMEN
- TABLERO ELECTRICO

NOTAS GENERALES:

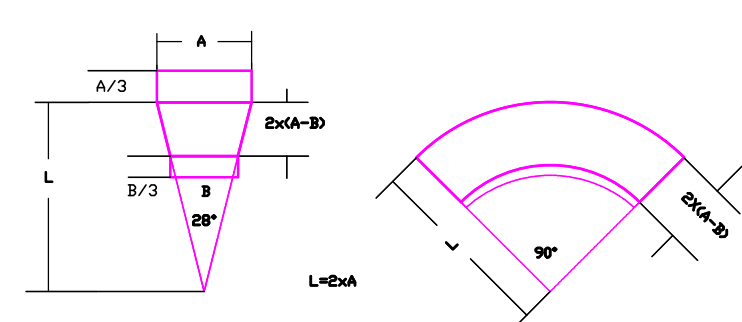
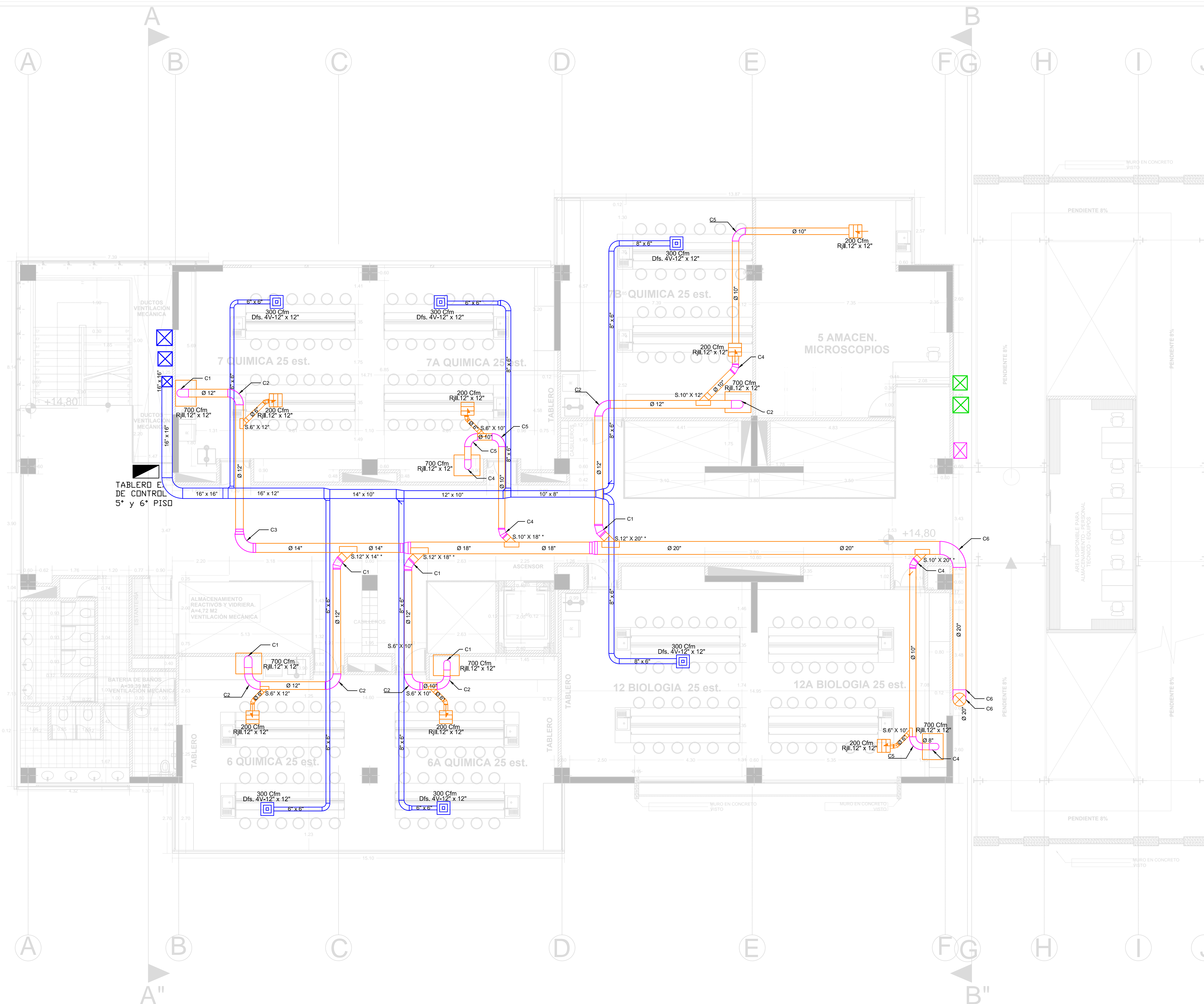
1. PROYECTO DESARROLLADO SOBRE BASE ARQUITECTONICA "PLANO ARQUITECTONICO" SUMINISTRADO POR LA ENTIDAD.
2. TODAS LAS MEDIDAS DEBEN SER VERIFICADAS POR LOS CONTRATISTAS EN OBRA.
3. MEDIDAS EN PULGADAS.
4. ES INDISPENSABLE COM PLEMENTAR LAS INTRUCCIONES DE LOS PLANOS CON LAS DADAS EN LA SECCION DE CONSTRUCCION DE DUCTOS DE LAS ESPECIFICACIONES DE VENTILACIÓN.

OBSERVACIONES:

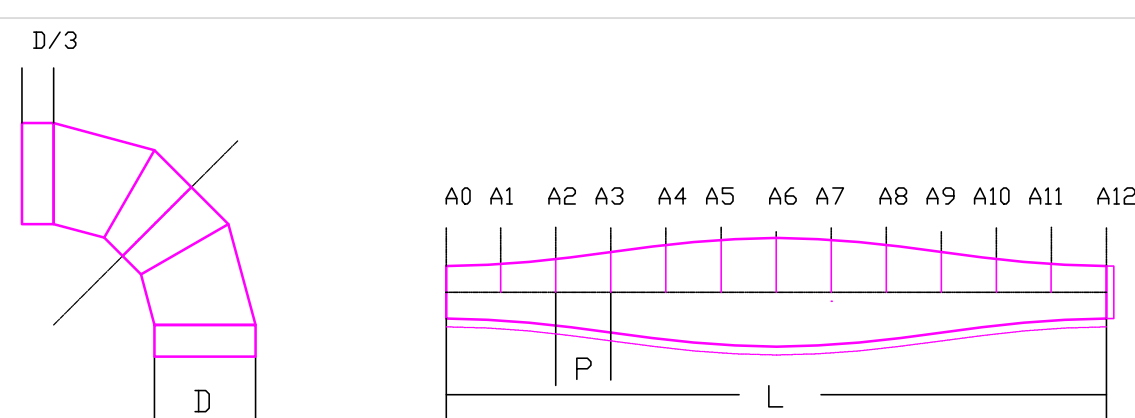
N.A.

PLANCHA N°

4

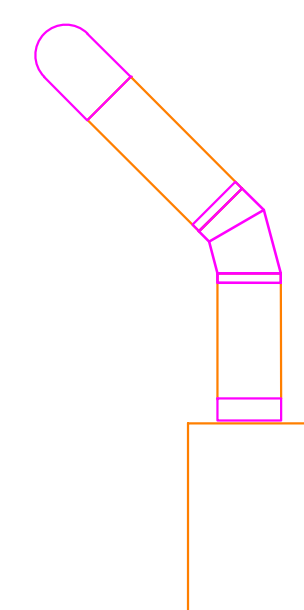


TRAZO DE TRANSICIÓN DE DUCTO CIRCULAR



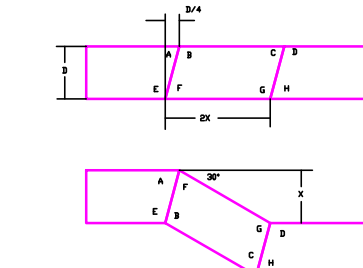
CODO TIPO	D	L	P	A0	A1	A2	A3	A4	A5	A6	A7	A8	A9	A10	A11	A12
C4	45	0.96	1.88	0.06	0.08	0.09	0.11	0.14	0.15	0.16	0.15	0.14	0.11	0.09	0.08	0.08
C2	90	0.90	1.88	0.16	0.08	0.09	0.11	0.14	0.15	0.16	0.15	0.14	0.11	0.09	0.08	0.08
C3	90	0.95	2.20	0.18	0.09	0.09	0.11	0.13	0.16	0.18	0.18	0.16	0.13	0.11	0.09	0.09
C4	45	0.25	1.57	0.13	0.06	0.07	0.08	0.10	0.11	0.13	0.13	0.11	0.10	0.08	0.07	0.06
C5	90	0.25	1.57	0.13	0.06	0.07	0.08	0.10	0.11	0.13	0.13	0.11	0.10	0.08	0.07	0.06
C6	90	0.50	3.14	0.26	0.13	0.14	0.16	0.19	0.23	0.25	0.26	0.25	0.23	0.19	0.16	0.13

TRAZO DE CASQUETE DE CODO CIRCULAR
CODO DE 90° TIENE 3 CASQUETES
CDD DE 45° TIENE 1, 5 CASQUETES

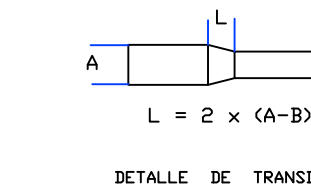


LLEGADA DE DUCTO A CABINA DE EXTRACCIÓN

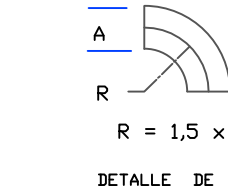
NOTA: La SILLA en PVC marcada con *, si no existe en el comercio se ha de usar la más proxima con las reducciones necesarias.



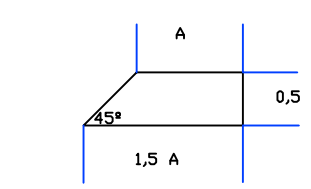
TRANSICIÓN DE D.E.



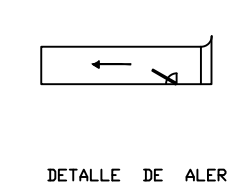
DETALLE DE TRANSICIÓN



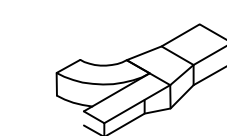
DETALLE DE CODO



DETALLE DE ACOPLE DE DUCTOS



DETALLE DE ALERON DE DUCTOS



DETALLE DE TES

